



Agence Demanet

EXCLUSIEF VASTGOED

**Latemstraat 29**  
**Sint-Martens-Latem**

pieter@agencedemanet.be

+32 9 273 60 84





# Landelijke villa op een idyllisch domein

Beekkant 4, 9800 Deinze



3



3



19873m<sup>2</sup>

# Description

In het landelijke Vinkt ontvouwt zich deze uitzonderlijke villa, een ontwerp van architect Patrick Lutte, discreet gelegen op een domein van bijna twee hectare. De riante oprijlaan versterkt het gevoel van privacy, terwijl de zuidwestelijke oriëntatie garant staat voor een optimale lichtinval en lange, zachte avonden in het groen.

Met een bewoonbare oppervlakte van 383 m<sup>2</sup> en een gunstige EPC-score A, verenigt de woning architecturale elegantie met hedendaags comfort. Dankzij de aanwezigheid van 32 zonnepanelen en een verwarmingssysteem op basis van een warmtepomp krijgt duurzaamheid hier een concrete en toekomstgerichte invulling.

De ruime inkomhal leidt naar een leefruimte met een open haard en aansluitend de keuken met een karaktervol Lacanche kookvuur, een bureau en wasruimte vervolledigen het gelijkvloers. De master bedroom op het gelijkvloers beschikt over een dressing en een eigen badkamer. Grote raampartijen brengen het omliggende landschap binnen en zorgen voor een voortdurende verbinding met de natuur. Op de verdieping bevinden zich twee slaapkamers en een badkamer, aangevuld met ingebouwde kasten.

Achter de landelijke villa strekken zich vier weides uit, terwijl zich vooraan een bijkomende weide, een boomgaard en een vijver bevinden, samen met een charmante kapel die het geheel een bijna tijdloos karakter geeft. Schapen grazen rustig in het landschap en versterken het landelijke gevoel.

Voor paardenliefhebbers zijn er bijkomende faciliteiten voorzien, waaronder een stampmolen en een piste, waardoor deze eigendom zich perfect leent voor een hippische invulling. Ook op technisch vlak werd niets aan het toeval overgelaten, met onder meer een volledige kruipkelder, een geïntegreerd alarmsysteem en een discreet ingebouwde muziekinstallatie.

Aanvullend op de villa bevindt zich op het domein een tweede gebouw met een totale oppervlakte van circa 507 m<sup>2</sup>, dat de veelzijdigheid van deze eigendom aanzienlijk versterkt en nieuwe perspectieven opent voor zowel residentieel als professioneel gebruik.

De garagevleugel biedt plaats aan vijf wagens en daarboven bevindt zich een volwaardige loft van 95 m<sup>2</sup>, ingericht met een keuken, badkamer en een polyvalente leefruimte. Deze entiteit leent zich perfect als gastenverblijf, conciërgewoning of werkplek.

Verderop bevindt zich het stalgebouw met zeven paardenstallen en alle nodige faciliteiten waaronder een praktische wasplaats voor paarden, een droogruimte voor kledij en een doucheruimte voor ruiters.

Dit tweede gebouw vormt een waardevolle uitbreiding van het geheel en onderstreept het uitzonderlijke potentieel van deze eigendom, waar wonen, werken en passie voor het

buitenleven op een harmonieuze manier samenkomen.

## Specificaties

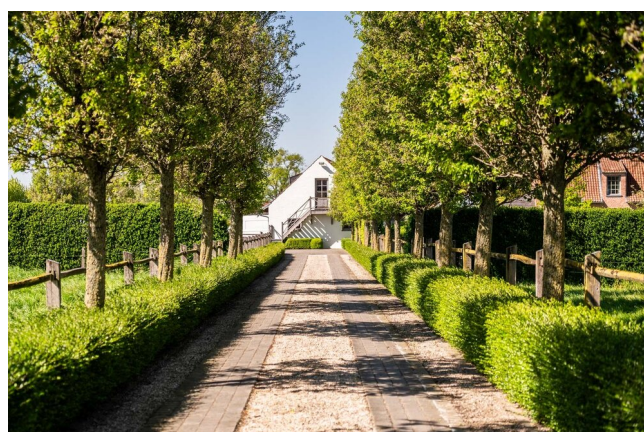
<b>Chambres à coucher</b>	3
<b>Salles de bains</b>	3
<b>Orientation</b>	Zuidwesten
<b>Terrasse</b>	Oui
<b>L'année de construction</b>	2008
<b>Grond opp.</b>	19873m <sup>2</sup>
<b>Surface habitable</b>	383m <sup>2</sup>
<b>L'état de la propriété</b>	Direct bewoonbaar

## Énergie

<b>Valeur</b>	8.00
<b>Code</b>	A

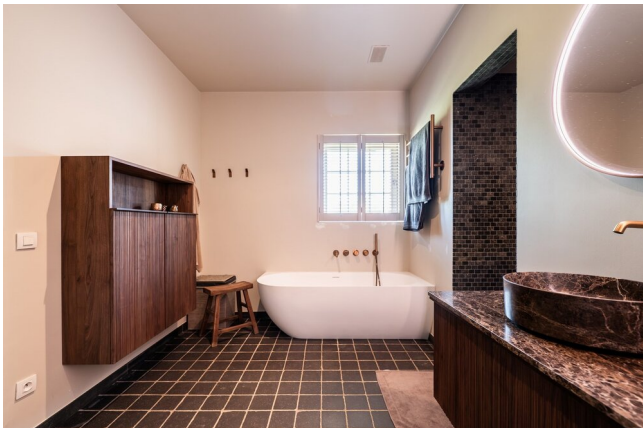
# Permis de construire

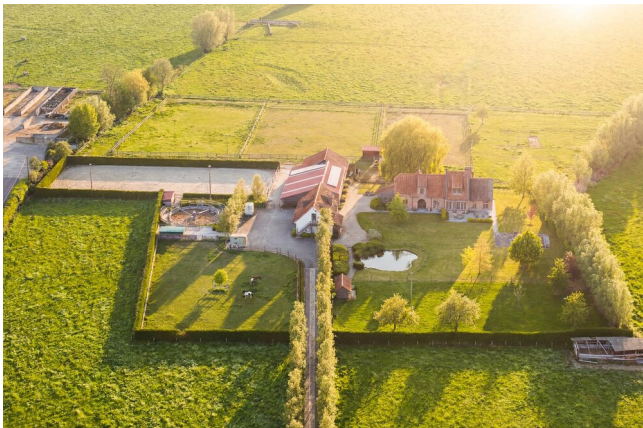
Permis de construire	Ja
Permis de lotissement	Nee
Préemption	Nee
Décision juridique	Nee
Violation de l'urbanisme établie	Nog niet aangevraagd
Zone exposée aux inondations	Nee

















pieter@agencedemanet.be

+32 9 273 60 84

**Latemstraat 29**  
**Sint-Martens-Latem**

BIV 510.856 - BTW BE 0699.719.792