



Agence Demanet

EXCLUSIEF VASTGOED

Latemstraat 29
Sint-Martens-Latem

pieter@agencedemanet.be

+32 9 273 60 84





Landelijke villa met cottage bijgebouw.

Wijngaard 28, 9831 Sint-martens-latem



1



4



1740m²

Description

In een rustige straat van Deurle bevindt zich deze uiterst charmante villa op een perceel van 1.740 m² met een gunstige zuidwestelijke oriëntatie. De instapklare villa heeft een bewoonbare oppervlakte ongeveer 260 m² en combineert een warme, tijdloze architectuur met een uitgesproken gevoel voor ruimte en rust. Grote raampartijen zorgen voor een mooie lichtinval en laten de leefruimtes in dialoog treden met de omliggende tuin.

Bij het betreden van de eigendom verwelkomt een ruime inkomhal met vestiaire en gastentoilet. Aansluitend bevindt zich een bureau. De living met zicht op groen vormt het kloppende hart van de woning en beschikt over een gezellige open haard. De open keuken van Bulthaup sluit hier naadloos op aan en beschikt over een gezellige ontbijthoek met uitzicht op de tuin. Verder bevinden zich op het gelijkvloers een praktische wasruimte en een inpandige garage voor 1 wagen.

Doorheen de woning werd gekozen voor een warm kleurenpalet en kwalitatieve materialen zoals parket en natuursteen, aangevuld met ingemaakte kasten.

Op de verdieping bevindt zich de master suite met dressing en een ensuite badkamer. Daarnaast bevinden zich nog drie slaapkamers en een zolder die bijkomende bergruimte biedt.

De zuidgerichte tuin met volwassen beplanting vormt een absolute troef van deze eigendom. De eiken poolhouse van 54 m² beschikt over een overdekt terras en is volledig ingericht met een douche, lavabo, toilet en een open bar, waardoor het een ideale plek vormt om gasten te ontvangen of te gebruiken als atelier of hobbyruimte.

Het is een groene en idyllische omgeving die zorgt voor een unieke woonbeleving met vlotte verbindingen naar Gent en op fietsafstand van het karaktervolle dorpsleven van Latem en Deurle.

Specificaties

| | |
|--------------------------------|--------------------|
| Chambres à coucher | 4 |
| Salles de bains | 1 |
| Orientation | Zuiden |
| Terrasse | Oui |
| L'année de construction | 1997 |
| Grond opp. | 1740m ² |
| Surface habitable | 260m ² |
| L'état de la propriété | Direct bewoonbaar |

Énergie

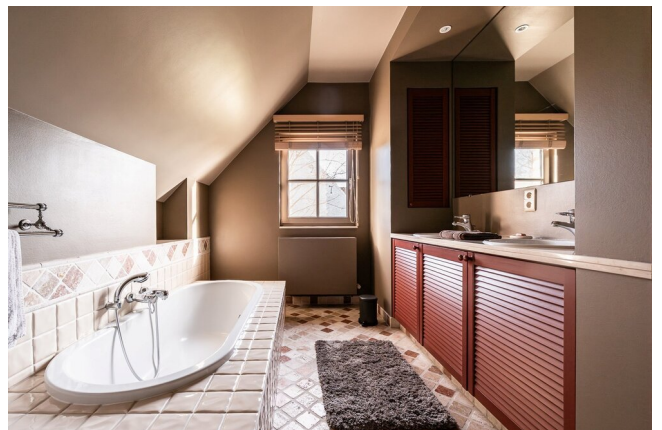
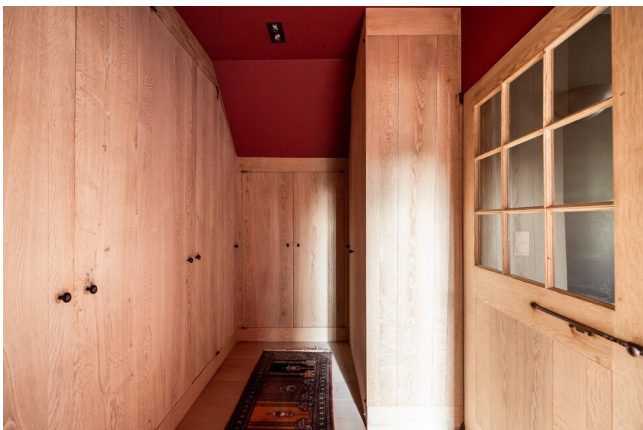
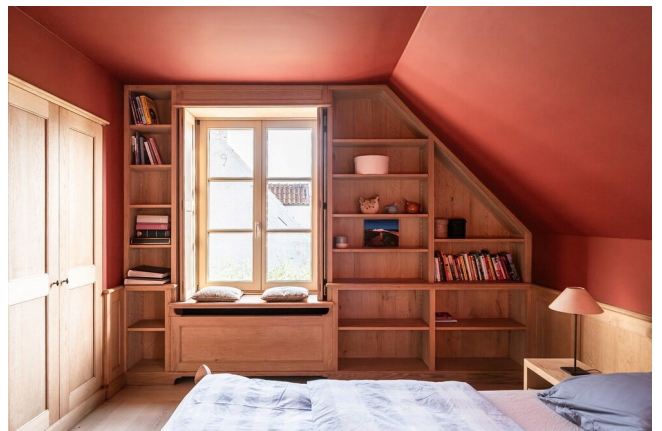
| | |
|--------|--------|
| Valeur | 148.00 |
| Code | C |

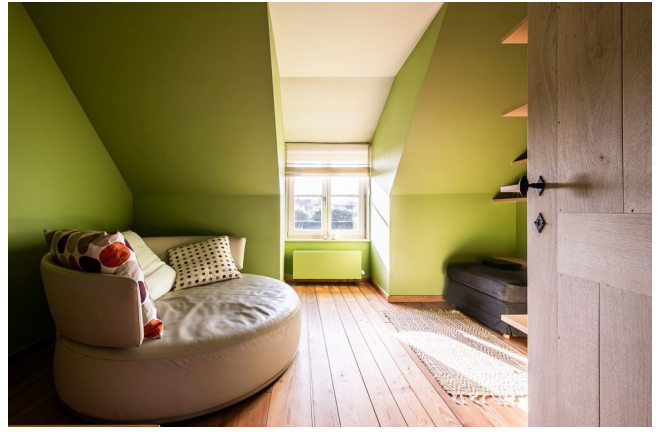
Permis de construire

| | |
|----------------------------------|----------------------|
| Permis de construire | Ja |
| Permis de lotissement | Ja |
| Préemption | Nee |
| Décision juridique | Nee |
| Violation de l'urbanisme établie | Nog niet aangevraagd |
| Zone exposée aux inondations | Nee |











pieter@agencedemanet.be

+32 9 273 60 84

Latemstraat 29
Sint-Martens-Latem

BIV 510.856 - BTW BE 0699.719.792