



Agence Demanet

EXCLUSIEF VASTGOED

Latemstraat 29
Sint-Martens-Latem

pieter@agencedemanet.be

+32 9 273 60 84





Gelijkvloers appartement nabij het centrum van De Pinte

Salviapark 2, 9840 Nazareth-de pinte



1



2



96m²

Omschrijving

In een kleinschalige en verzorgde residentie, Residentie Salvia II, bevindt zich dit gelijkvloers appartement met een bewoonbare oppervlakte van 96 m².

De residentie, bestaande uit slechts twaalf appartementen, garandeert een aangename woonsfeer in combinatie met een centrale ligging nabij het dorpscentrum. Het appartement geniet van een gunstige oriëntatie, wat zorgt voor een aangename lichtinval doorheen de dag en een directe connectie met het terras.

De leefruimte is ruim en lichtrijk, terwijl de keuken praktisch is ingericht en aansluit op het dagelijkse wooncomfort. Verder beschikt het appartement over twee slaapkamers, een badkamer uitgerust met dubbele wastafel, douche en ligbad, evenals een apart gastentoilet.

Aanvullend is er een ondergrondse garage voorzien, en parkeergelegenheid bevindt zich bovendien vlak voor de residentie.

Verwarming gebeurt op aardgas en met een EPC van 198 biedt het appartement een degelijke energetische basis.

Dit appartement vormt een ideale opportuniteit voor wie op zoek is naar comfortabel en rustig wonen, met alle voorzieningen van het centrum van De Pinte op wandel- en fietsafstand.

Specificaties

Slaapkamers	2
Badkamers	1
Oriëntatie	Zuidwesten
Terras	Ja
Jaar van constructie	2003
Grond opp.	0m ²
Bewoonbaar opp.	96m ²
Staat v.h. goed	Normaal

Energie

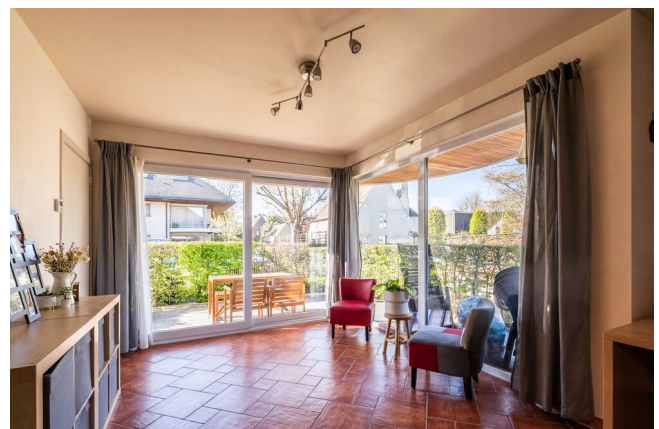
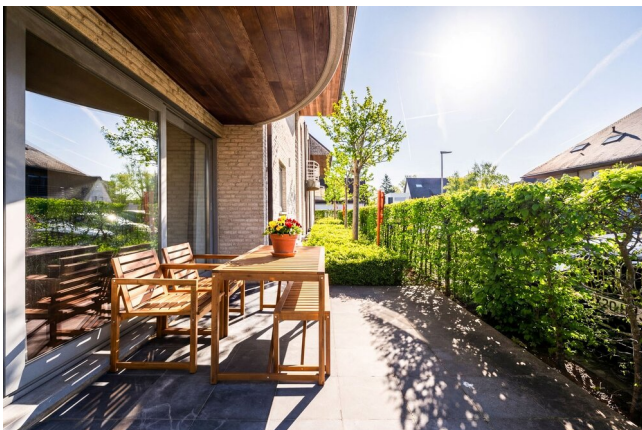
Waarde	198.00
---------------	--------

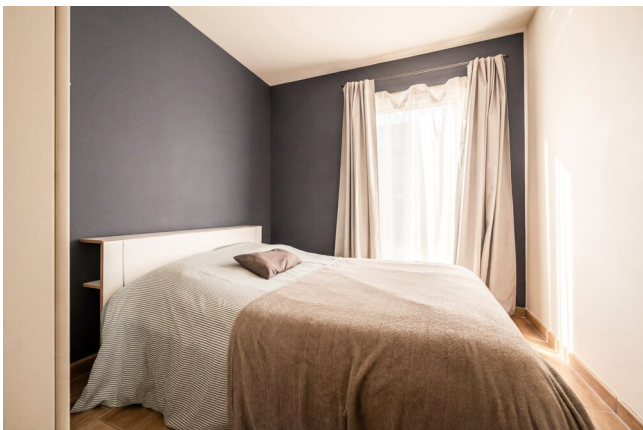
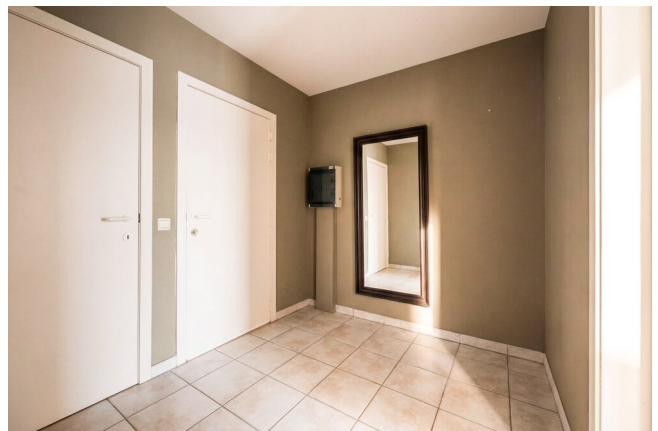
Code

B

Stedenbouwkundige vergunning

Stedenbouwkundige vergunning	Ja
Verkavelingsvergunning	Ja
Voorkooprecht	Nee
Juridische beslissing	Nee
Stedenbouwkundige overtreding vastgesteld	Nog niet aangevraagd
Overstromingsgevoelig gebied	Nee









pieter@agencedemanet.be

+32 9 273 60 84

Latemstraat 29
Sint-Martens-Latem

BIV 510.856 - BTW BE 0699.719.792