



Agence Demanet

EXCLUSIEF VASTGOED

Latemstraat 29
Sint-Martens-Latem

pieter@agencedemanet.be

+32 9 273 60 84





Landelijke villa met cottage bijgebouw.

Wijngaard 28, 9831 Sint-martens-latem



1



4



1740m²

Omschrijving

In een rustige straat van Deurle bevindt zich deze uiterst charmante villa op een perceel van 1.740 m² met een gunstige zuidwestelijke oriëntatie. De instapklare villa heeft een bewoonbare oppervlakte ongeveer 260 m² en combineert een warme, tijdloze architectuur met een uitgesproken gevoel voor ruimte en rust. Grote raampartijen zorgen voor een mooie lichtinval en laten de leefruimtes in dialoog treden met de omliggende tuin.

Bij het betreden van de eigendom verwelkomt een ruime inkomhal met vestiaire en gastentoilet. Aansluitend bevindt zich een bureau. De living met zicht op groen vormt het kloppende hart van de woning en beschikt over een gezellige open haard. De open keuken van Bulthaup sluit hier naadloos op aan en beschikt over een gezellige ontbijthoek met uitzicht op de tuin. Verder bevinden zich op het gelijkvloers een praktische wasruimte en een inpandige garage voor 1 wagen.

Doorheen de woning werd gekozen voor een warm kleurenpalet en kwalitatieve materialen zoals parket en natuursteen, aangevuld met ingemaakte kasten.

Op de verdieping bevindt zich de master suite met dressing en een ensuite badkamer. Daarnaast bevinden zich nog drie slaapkamers en een zolder die bijkomende bergruimte biedt.

De zuidgerichte tuin met volwassen beplanting vormt een absolute troef van deze eigendom. De eiken poolhouse van 54 m² beschikt over een overdekt terras en is volledig ingericht met een douche, lavabo, toilet en een open bar, waardoor het een ideale plek vormt om gasten te ontvangen of te gebruiken als atelier of hobbyruimte.

Het is een groene en idyllische omgeving die zorgt voor een unieke woonbeleving met vlotte verbindingen naar Gent en op fietsafstand van het karaktervolle dorpsleven van Latem en Deurle.

Specificaties

Slaapkamers	4
Badkamers	1
Oriëntatie	Zuiden
Terras	Ja
Jaar van constructie	1997
Grond opp.	1740m ²
Bewoonbaar opp.	260m ²
Staat v.h. goed	Direct bewoonbaar

Energie

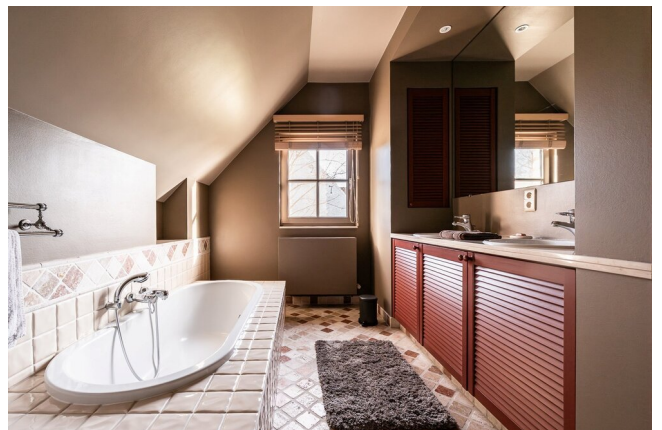
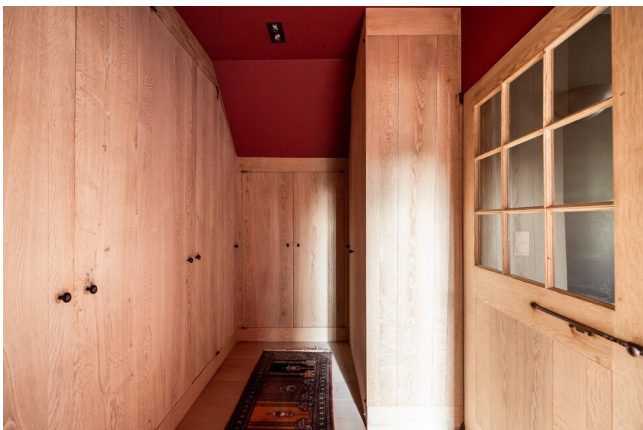
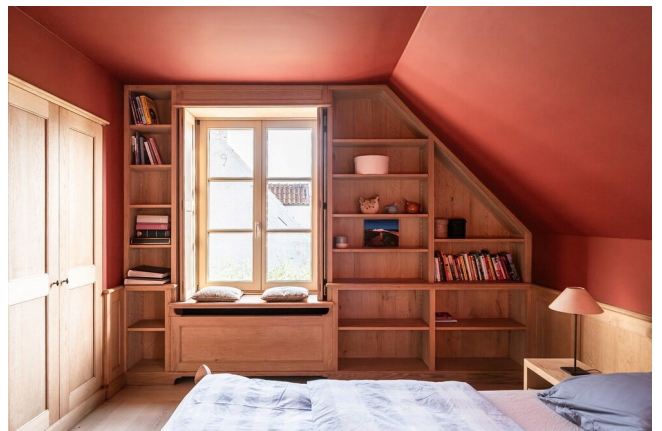
Waarde	148.00
Code	C

Stedenbouwkundige vergunning

Stedenbouwkundige vergunning	Ja
Verkavelingsvergunning	Ja
Voorkooprecht	Nee
Juridische beslissing	Nee
Stedenbouwkundige overtreding vastgesteld	Nog niet aangevraagd
Overstromingsgevoelig gebied	Nee











pieter@agencedemanet.be

+32 9 273 60 84

Latemstraat 29
Sint-Martens-Latem

BIV 510.856 - BTW BE 0699.719.792